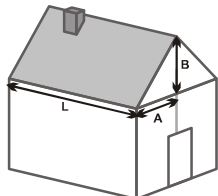


## PROJEKTOWANIE INSTALACJI:

Wybierając system rynnowy, należy upewnić się czy rynny i rury odbiorą wodę z powierzchni dachowej.

W tym celu należy posłużyć się wzorem (do dachów o pochyleniu 15°)



$$S = (A+B/2) \times L$$

A - Długość rzutu poziomego krawędzi pochylenia dachu

B - Wysokość dachu

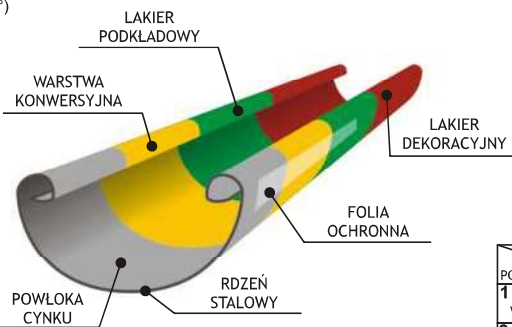
L - Długość dachu

Ustawienie rury spustowej względem budynku	Maksymalne powierzchnie dachu do odwodnienia przy zastosowaniu jednej rury spustowej			
	100°	125°	150°	150°
	180	240	360	400
	120	150	230	240
	90	120	150	200

Obliczone powierzchnie do odwodnienia przy intensywności opadów 75 mmh  
Zalecany rozstaw haków 60 cm, a krańcowych 10 cm

System rynnowy produkowany jest zgodnie z polską normą **PN EN-612**

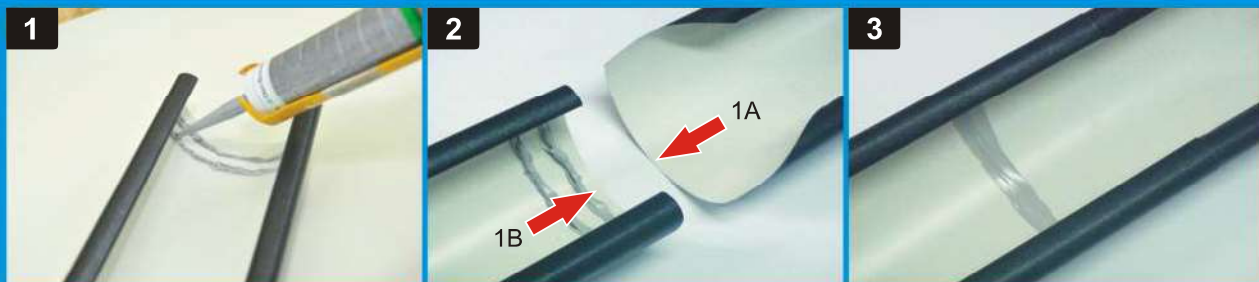
## PRZEKRÓJ BLACHY:



ROZMIAR	Ø 100	Ø 120	Ø 150
1 KOMINEK WENTYLACYJNY	27,05zł	30,65zł	34,26zł
2 DEFLEKTOR WENTYLACYJNY	38,63zł	43,01zł	48,29zł
3 ŁAPACZ WODY	35,77zł	40,25zł	44,71zł

Podane ceny są cenami netto

## SPOSÓB „A” ŁĄCZENIA RYNNY



Łącząc dwa odcinki rynny na krawędzi odcinka (fot.1) nakładamy warstwę kleju dekarckiego. Następnie odcinek 1A wsuwamy do odcinka 1B (fot.2). Dodatkowo wewnętrzne łączenie kończymy cienką warstwą kleju dekarckiego (fot.3)

## SPOSÓB „B” ŁĄCZENIA RYNNY



Łącząc dwa odcinki rynny odginamy lekko krawędź jednego (fot. 1), oraz nacinamy około 8 mm na dł. 50 mm krawędź drugiego odcinka (fot.2) Wewnątrz pierwszego odcinka nakładamy warstwę kleju dekarckiego, następnie drugi odcinek wciskamy około 50 mm do środka (fot.3) Odgiętą krawędź zaginamy do pierwotnego stanu.

## SPOSÓB ŁĄCZENIA DENKA



W szczelinę zaślepki włączamy klej. Zaślepkę montujemy dociskając mocno na końcu rynny (fot.1) Dodatkowo na łączeniu wewnątrz rynny nakładamy cienką warstwę kleju dekarckiego (fot.2 i 3)

## SPOSÓB ŁĄCZENIA LEJA SPUSTOWEGO



Odrysowujemy otwór leja spustowego. Wycinamy otwór za pomocą nożyc do blachy o około 10 mm mniejszy (fot.1) Wyciętą krawędź profilujemy od wewnątrz, co zapobiega wypływowi wody od środka (fot.2) Lej spustowy mocujemy zaczepiając końcówki na krawędziach rynny zaginając je do środka (fot.3). Dodatkowo można przymocować wkrętami.

### Sprzedaż hurtowa

34-400 Nowy Targ  
Os. Konf. Tatrzańskiej 46

tel. 18 264 03 02  
fax 18 264 03 00

### Sprzedaż detaliczna

34-400 Nowy Targ  
Os. Konf. Tatrzańskiej 46

tel. 18 540 91 36  
kom. 506 178 533

34-400 Nowy Targ  
Al. 1000-lecia 95

tel. 18 540 91 21  
tel. 18 445 20 80